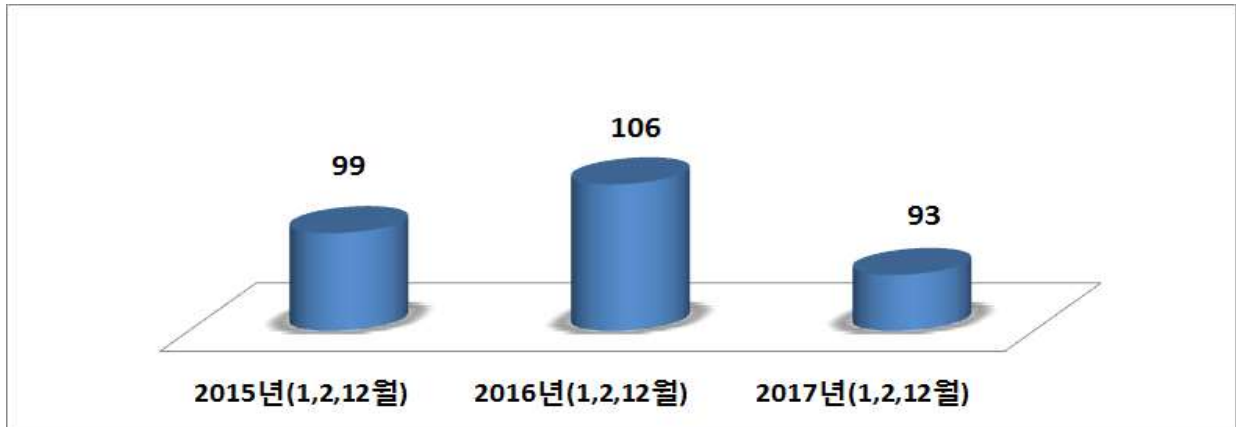


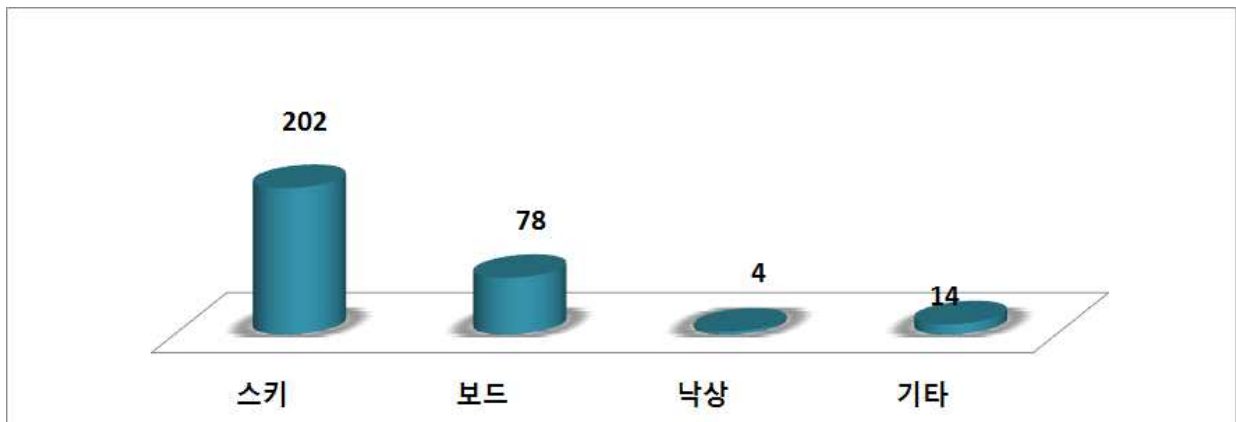
# (12월) 주요 안전사고 예보

## 겨울철 스키장 및 축제장 안전사고 주의 !

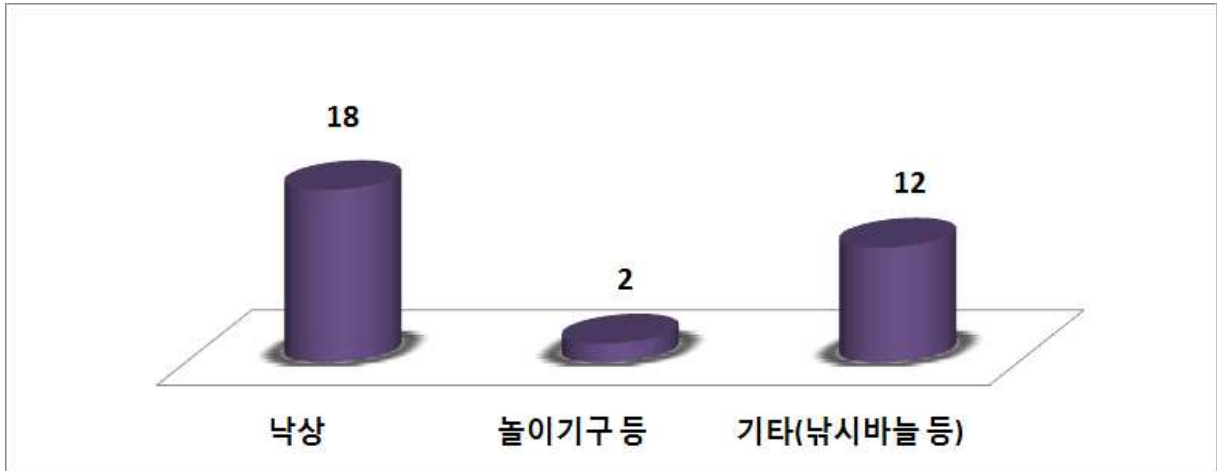
- 본격적인 겨울철이 시작되면서 스키장과 축제장 안전사고 증가가 예상됨에 따라 예방에 각별한 주의가 요구된다.
- 지난 3년('15~17년)간 1,2월 및 12월중 도내 스키장과 겨울축제장에서 발생한 안전사고로 119구급대가 출동하여 총 330명(스키장 297명, 축제장 32명)을 응급처치 및 이송한 것으로 나타났다.



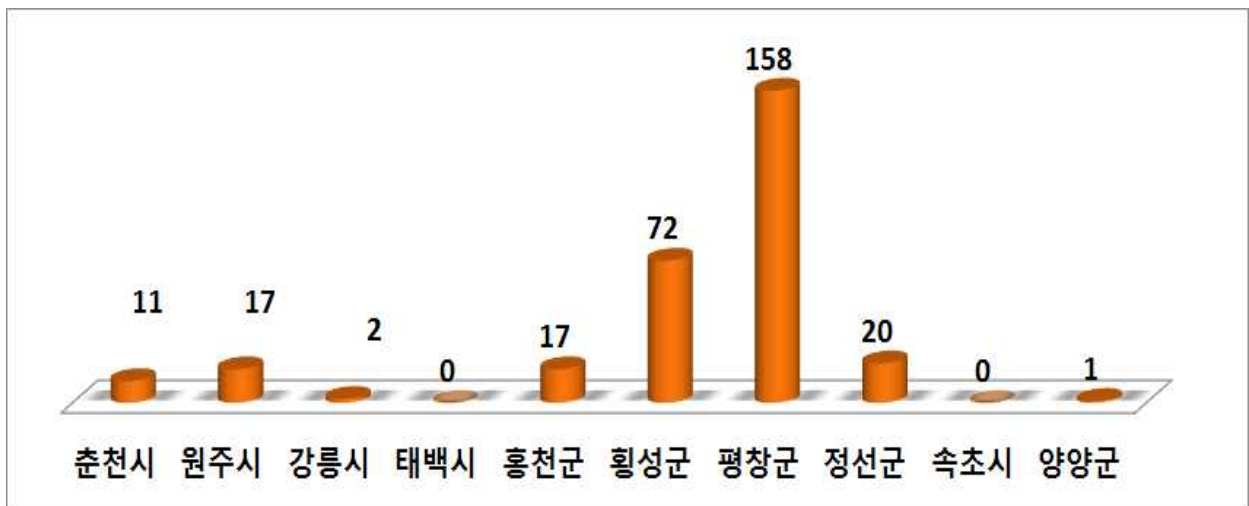
- 스키장에서의 사고원인을 보면 총 298명 중 스키를 타다가 부상을 입는 경우가 67.8%(202명)로 가장 많았으며, 다음은 스노보드 78명, 일반 낙상 4명, 기타 14명 등으로 나타났다.



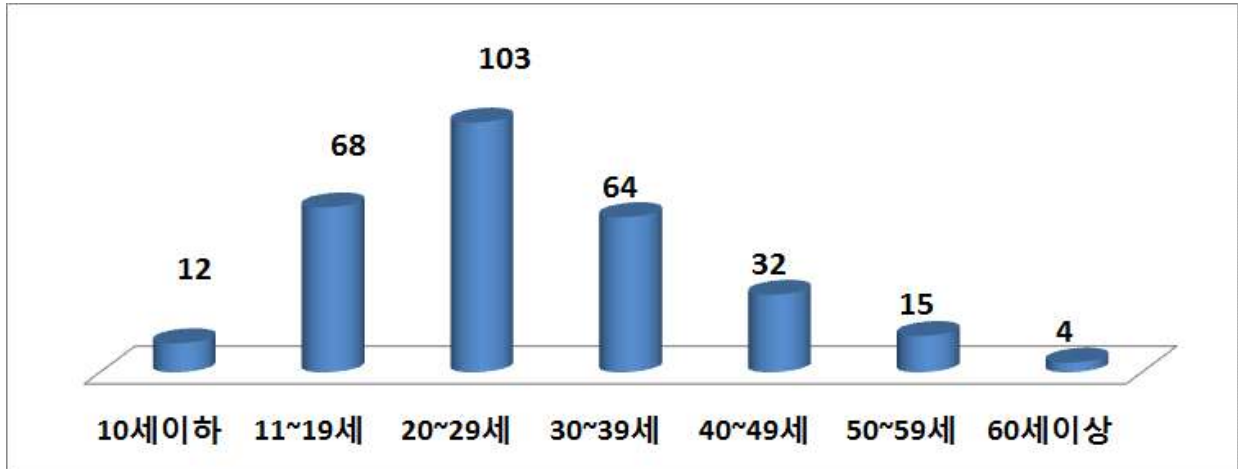
- 겨울철 축제장에서의 사고원인을 보면 32명중 일반 낙상 17명, 썰매 및 놀이기구 3명, 기타 12명(낙시 바늘에 의한 부상 등) 등으로 나타났다.



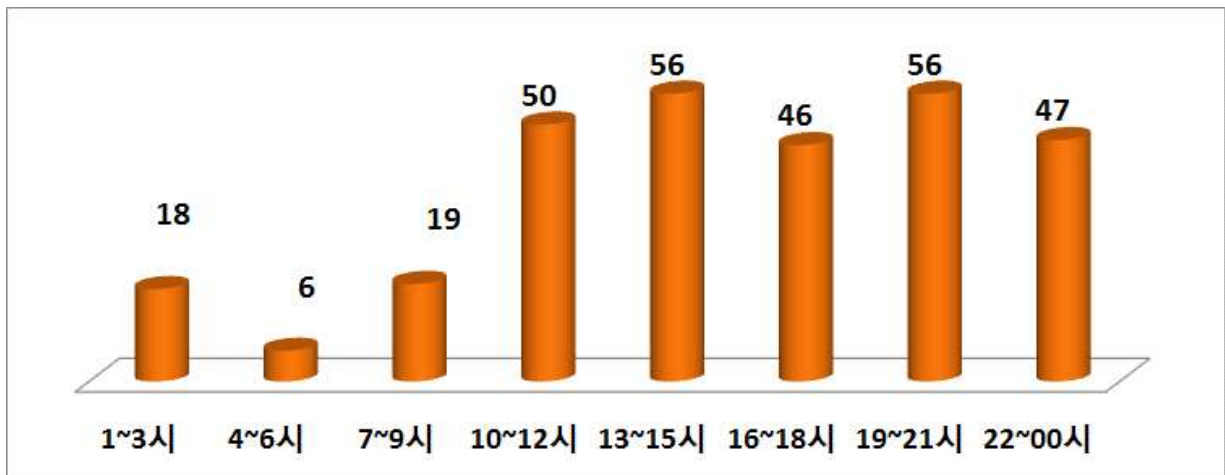
- 스키장 안전사고 지역별로 보면 평창지역 147명, 횡성 64명, 정선 22명, 원주 15명, 춘천 10명, 홍천 12명, 기타 7명 등으로 나타났다



- 스키장 안전사고자의 연령은 20대가 103명(34.6%)으로 가장 많고 다음이 10대 68명, 30대 64명, 40대 32명 등의 순으로 나타났다.



- 스키장 안전사고의 시간대별로 보면 야간 시간인 저녁 7~9시 사이가 58명으로 가장 많이 발생 하고, 오전 10~12시 50명, 낮 1~3시 48명, 밤 10~12시 42명 등의 순으로 나타났다.



**리프트 이용방법****1. 타기**

- 초심자는 부담 없이 직원에게 도움을 요청한다.
- 앞 사람이 승차를 끝낸 후 직원의 지시에 따라 지정된 위치에서 대기한다.
- 리프트를 탈 때는 한손을 뒤로 내밀어 리프트를 확인 후 깊게 앉는다.
- 폴을 옆으로 해서 무릎에 놓으며, 2~4인승 리프트의 경우에는 옆 사람에게 방해가 되지 않도록 폴을 손으로 잡는다.
- 리프트 승차 후, 이동 중에는 의자를 흔들거나 스키를 버둥거리는 행위를 삼가 한다.
- 1인승 리프트 이용 시 옆 방향으로 걸터서 승차하는 경우, 리프트 기둥에 충돌할 위험이 있으니 바른 자세로 탑승한다.

**2. 내리기**

- 하차장에 가까워지면 안전표지판의 신호에 따라 안전바를 올리고 스키의 앞쪽을 올리면서 내릴 준비를 한다.
- 하차 위치에서 미끄러져 내려갈 수 있도록 경사가 조성되어 있으므로 스키 앞쪽을 들고 침착하게 내려 직진한다.
- 2~4인승 리프트에서 하차하는 경우에는 옆 사람과 부딪히지 않도록 주의

**슬로프 활주 중 주의사항**

- 자기의 기량 및 수준을 객관적으로 판단하고 그에 맞는 코스를 선택하며 무리하게 상급 코스를 이용하지 않는다.
- 좁은 코스로부터 메인 코스로 합류할 때에는 안전 확인을 위해 일단 정지
- 넘어지면 신속히 일어선 후 슬로프 가장자리로 이동 충돌사고 발생 방지
- 바인딩이 풀리면 코스의 가장자리로 이동 후 스키를 다시 착용한다.
- 활주 중에 쉴 때는 코스의 가장자리를 이용하다.
- 슬로프 표식의 지시사항이나 패트롤의 지시에 잘 따른다.
- 항상 다른 스키어들의 안전을 생각하면서 탄다.

## 스키장 안전수칙

- 준비운동은 반드시 한다.
- 바인딩의 조임 강도는 자신에게 알맞게 조정한다.
- 리프트 탑승 중 심한 몸놀림은 탈선, 추락의 위험이 있으니 삼가고, 정지 시에는 안내자의 안내에 따라야 한다.
- 직활강이나 과속, 난폭한 이용은 삼가고 충돌의 위험이 있을 때는 소리 치거나 미리 넘어져 충돌을 피한다.
- 코스 중앙에서의 급정지, 휴식은 사고의 위험이 있으니 코스 가장 자리를 이용한다.
- 음주 후 리프트 탑승 및 스키·보드 타기는 절대 금한다.
- 한번만 더 타고 그만두고자 할 때, 그때 바로 그만둔다. 이것이 사고를 유발할 수 있다.
- 안전모(헬멧)를 착용하여 스스로 안전을 지킨다.

## 스키장 안전사고 예방법

- 본인의 사고 시 원만한 해결을 위하여 스키상해보험에 가입하고 이용한다.
- 장비를 착용하지 않고 슬로프에 진입하지 않는다.
- 스키장의 안전관련 방송을 수시로 청취하여 실행한다.
- 스키장의 질서와 안전사고 예방을 위하여 반드시 안전요원의 지시에 따른다.